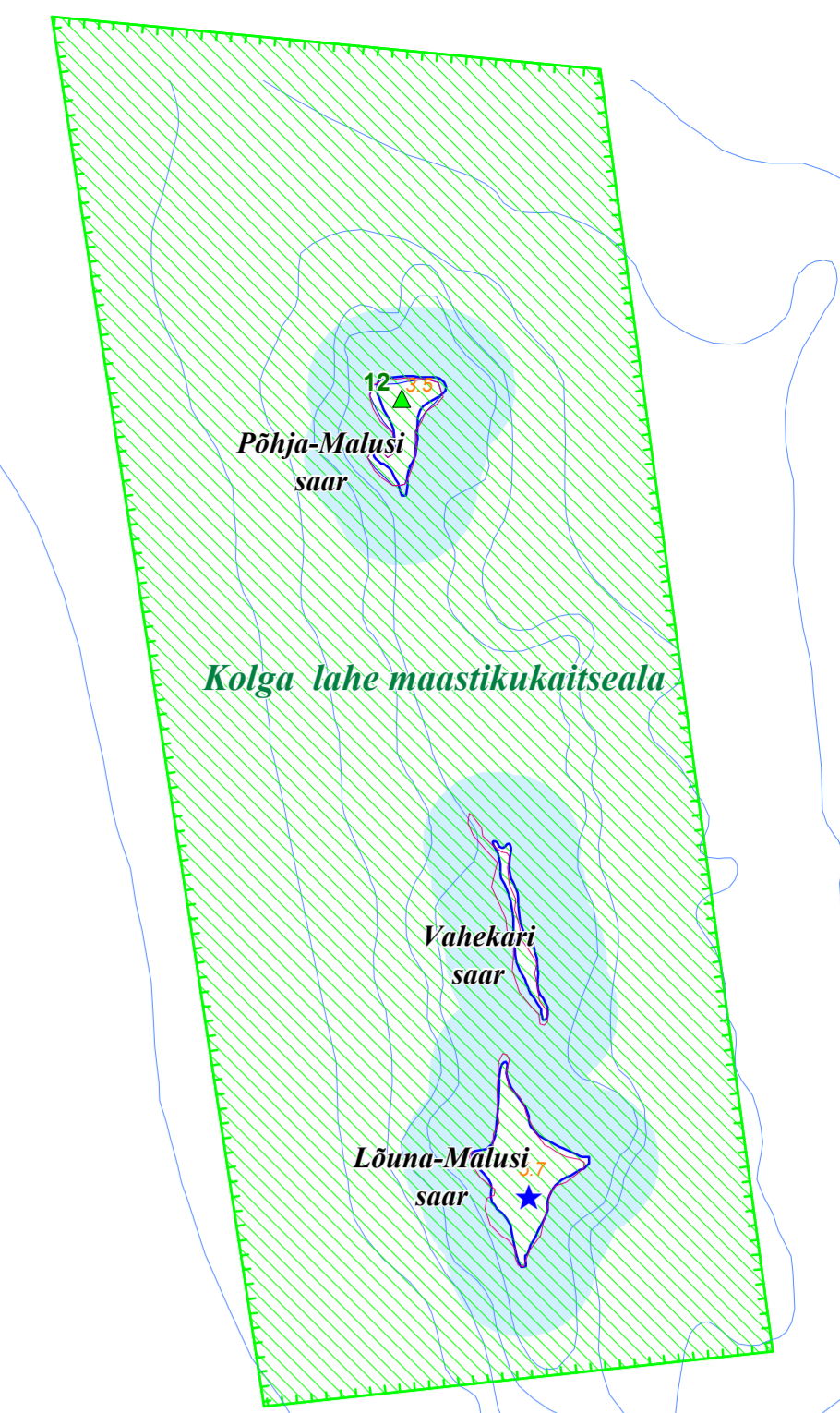
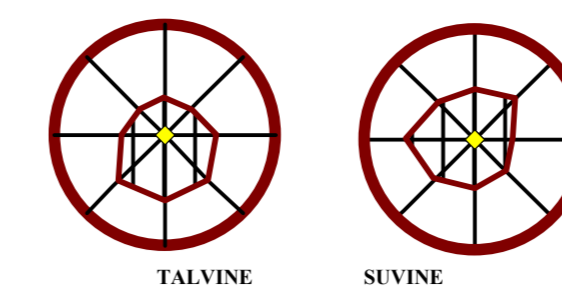


JÕELÄHTME VALLA ÜLDPLANEERING

M 1: 20 000



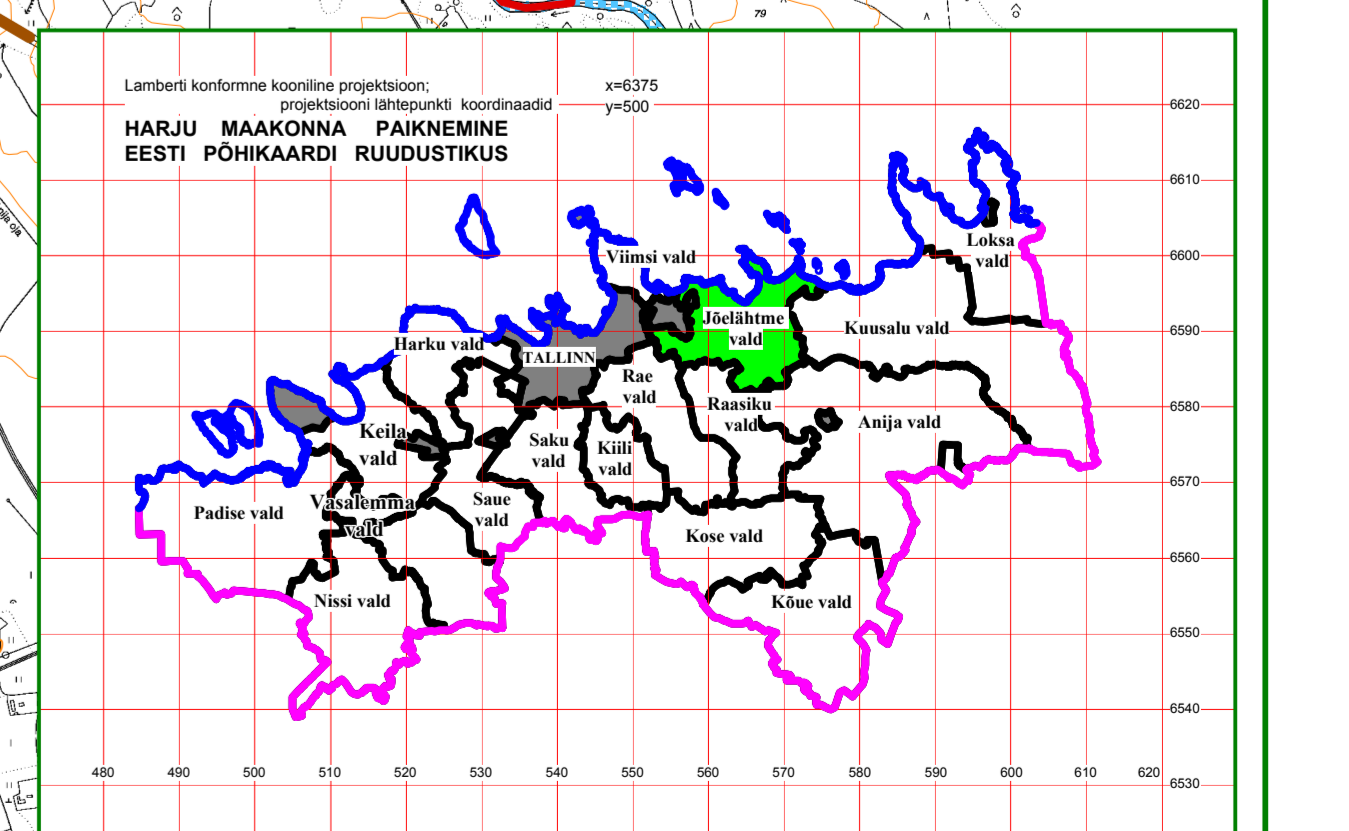
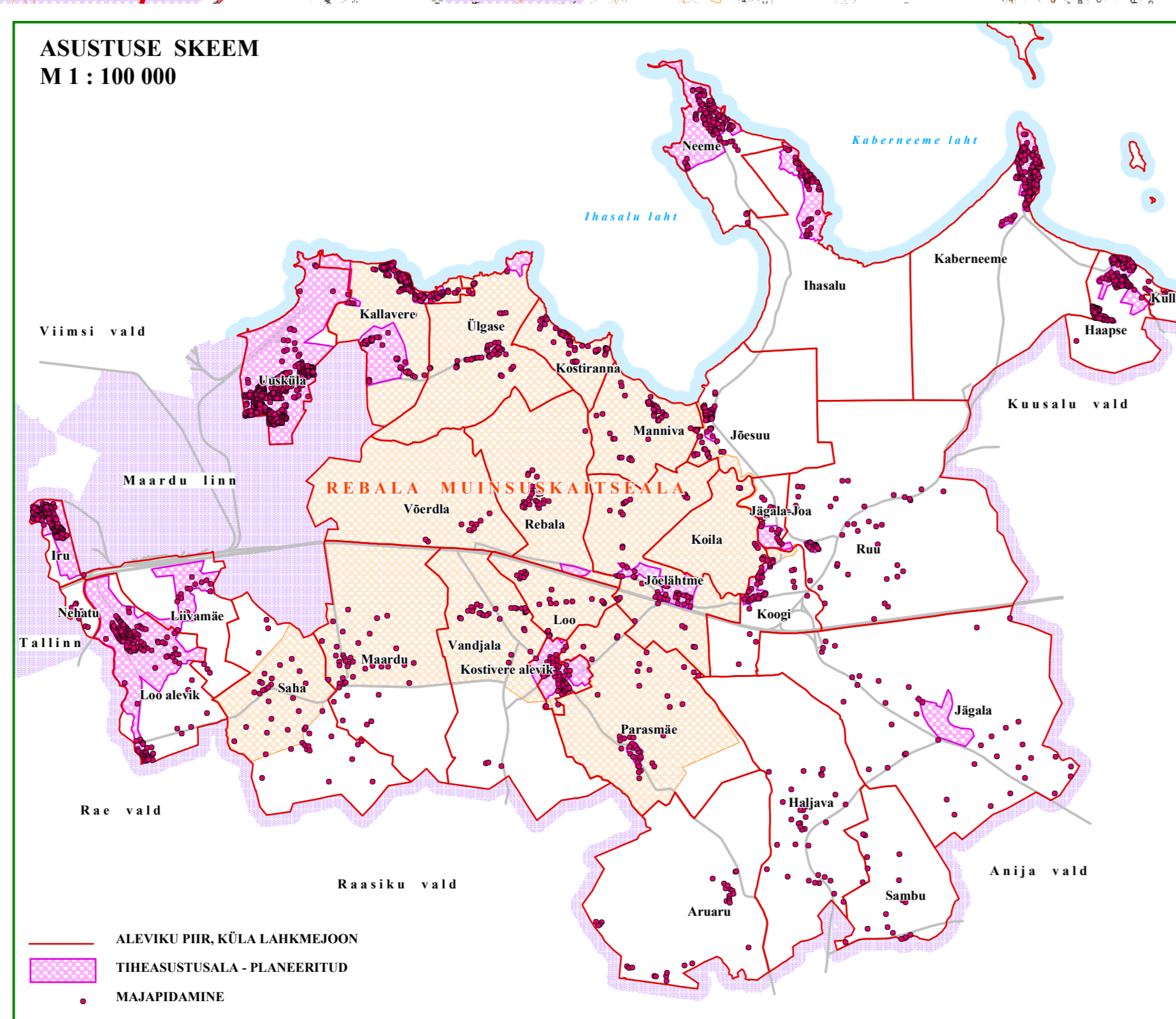
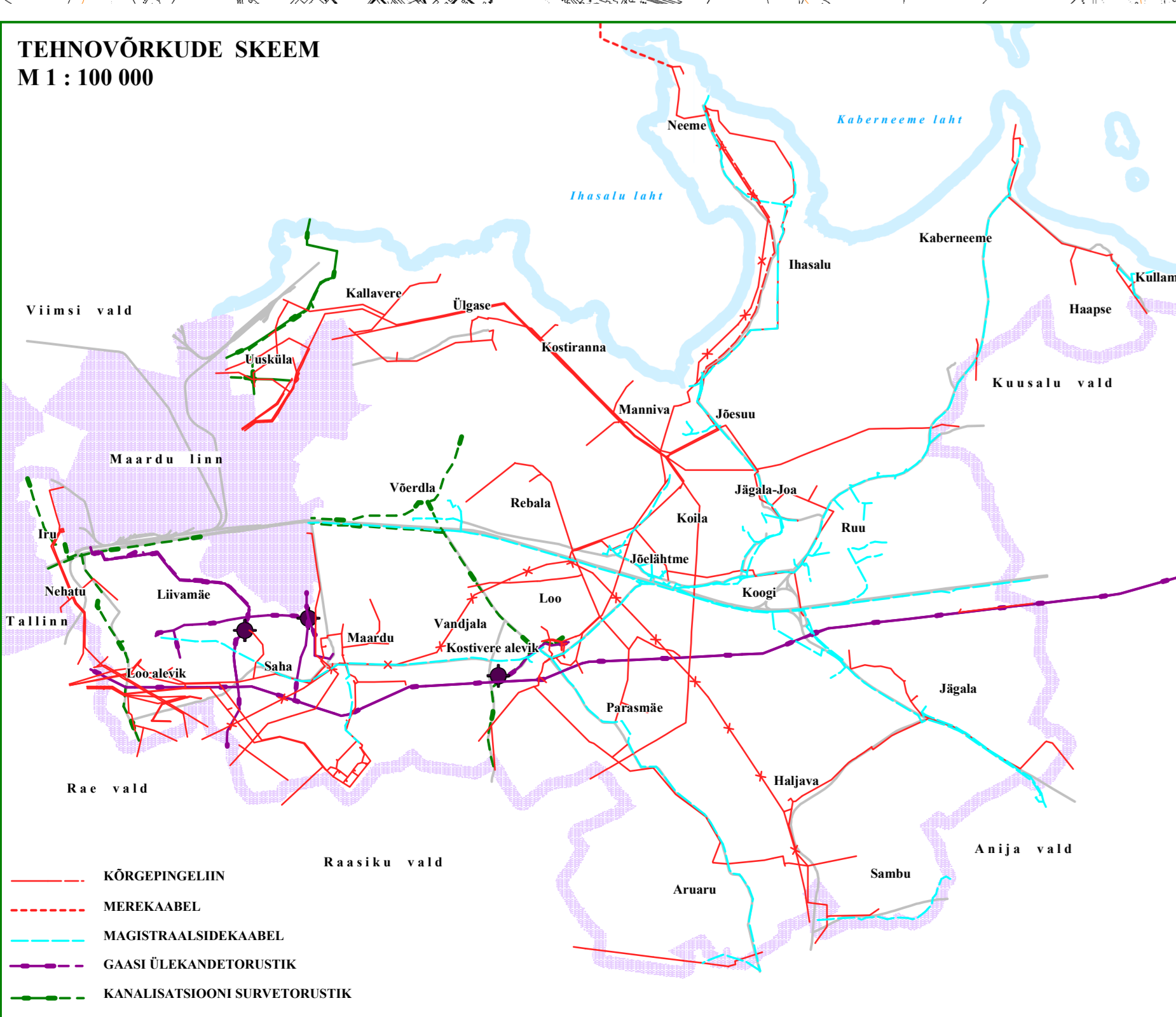
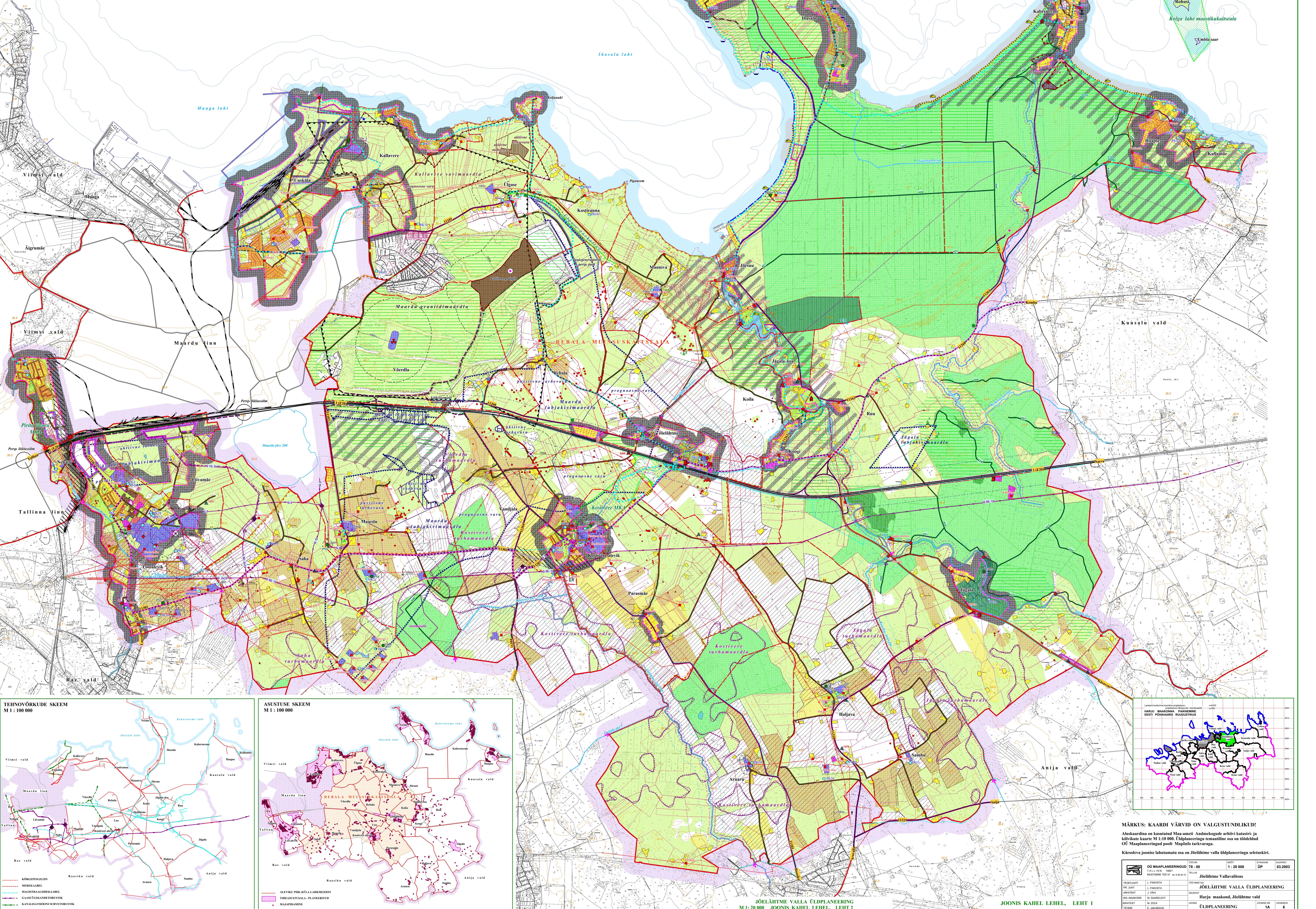
Leppemärgid

- PÕLLEMÄÄ**
- ROHMÄÄ**
- SOO/TURBATOOMISALA**
- OKASMEETS/SIGAMETS/LEHTMETS**
- TEE**
- JÕGI, OJA/KRAAV**
- JÄRV, TIHK**
- SAMAKÕRGSÜÜD** (lõigete vahe 10m), **SÕGAVÜSÜÜD** (õiguste vahe 5m)
- LOODUSLIK ALA, METS**
- VALLA PIIR** (seisuga 03.2003)
- ALEVIKU PIIR, KÜLA LAHKMEÜÜD** - ettepanek
- VOOLVEEKOOGU** - (väljaga pindala >= 10 km², 100, 200 - lauda alates: meerites) (Lõuna-Suvi, Jõgeva, Jõgeva ja Krasnoarmejski maaüksus) - (Tõu, 1986.a. alusest)
- LÕHELISE KUEMIS- JA ELUPAIKADE ALA**
- RIIHI PÕOOLI KORRASHOITAV EESVÕUD** (reguleeritud liid)
- RANNA JA KALDA ULATUS**
- RANNA EHTUSKEEÜVÕNDI PIIR**
- KAITSEVÕNDI PIIR** (joonlehe kaardid alates 100 m)
- PÕHIMAANTE, TEE NUMBRIGA** - riigimaantee
- TUGIMAANTE, TEE NUMBRIGA** - riigimaantee
- KÕRVALMAANTE, TEE NUMBRIGA** - riigimaantee
- KOHALIK MAANTEE/KOHALIK TÄNAV** - vallataol
- METSATEE/SADAMA TEE** - jõe, isola eratee
- PERSPEKTIVNE TEE** (riigimaantee/kohalik maantee)
- RAUDTEE** (olev/perspektiivne)
- PERSPEKTIVNE TRANSPOORDIKORIDOR**
- VÄIKESADAM/PAADISADAM/LAUBRIKOHT**
- ALAJAAM, KÕRGEPINGE OHULIN/LKVIDEERITAV LIIN**
- HÜDROELEKTRIJAAM/KÕRGEPINGE MAKAABEL/ MEREKAABEL** (perspektiivne)
- MAGISTRAALSIDEKAABEL**
- REGULEERITAV GAAS (ELEKTRIDISTRIKT (arv sõltub sõltub õue), olev / perspektiivne)**
- PURKATY / SEHUPURKATY NUMBRIGA** (vt. liia 8)
- TULETÕRJE VEETÕUKOHT NUMBRIGA** (vt. liia 10)
- HEITVEE PUHASTUSSEADE NUMBRIGA** (vt. liia 9)
- KANALISATSIOONI SURVEJOTORUSTIK, PUMPLA** (olev / perspektiivne)
- KAUGKÄLITE MAGISTRAALTORUSTIK**
- PRÕGLA** (õksõõretas / rajamised)
- LÕHKAINETE LAID**
- MAAVARAD**
- LHVAMAARDLA**
- sh. KARJÄR**
- SAVIMAARDLA**
- sh. KARJÄR**
- LUBIAKIVIMAARDLA**
- sh. KARJÄR**
- GRANIDIMAARDLA**
- TURBAMAARDLA**
- sh. TOOTMISALA**
- KALMISTU** (olev / laotendus)

RIIKLIKU KAITSE ALL OLEV OBJEKT

(vt. vt. joonis 6A "Kaitsealad loodusmälestist ja kultuurimälestist", nimetatud liides 14 ja 15)

- KULTUURIMÄLLESTIS / sh. TERRITORIAALNE**
- ARHEOLOOGIAMÄLLESTIS** - kaltsakivi / kivikalme / muu mälestis
- ARHITEKTURIMÄLLESTIS / sh. JOONORJEKT / AJALOOMÄLLESTIS**
- REBALA MUINSKAITSEALA**
- KAITSTAV LOODUSE ÜKSIKORJEKT / sh. JOONORJEKT**
- MAASTIKUKAITSEALA** (olev / kaitsealad sõltuvalt valla alalt ettepanek)
- SIHKAITSEVÕND**
- PIIRANGUVÕND**
- HARULDASE TÄME KASVUKOHT**
- HIIVIKÜLDE / sh. JOONORJEKT** (vt. liia 14)
- MILJÖOKAITSEALA**
- HARITAV MAA VILJELUSVÄÄRTUSEGA 41-50 HP / >50 HP**
- DRENAAKIVIBENDISEGA KÄIVENDATUD MAA**
- RIGIMEETSAMAA**
- KAITSEMETS** (sh. õigused kaitsealad)
- PÕLSMETS**
- PUHKEMALANDUSKORIDOR** (ettepanek)
- EUROMATKARADA E-9**
- JALGRATTARADA** (arvatakse 1. Maanteemäär. andmed)
- LUMESKOHIT / VÕIMALIK AVALIK SUPELRAND**
- RAHVIPIDE KOHT / BENSIINIAAM**
- INYOPIKUT: REBALA KAITSEALA KESKUS**
- JÕELÄHTME VALLAMAJA**
- THEASUSTUSALA PIIR**
- UUS VÕIMALIK THEASUSTUSALA RANNAAL** vajalik Vabariigi Valitsuse nõusolek omavalitsuse ettepanekul (BKKS 84 lg)
- THEASUSTUSALA - METS RANNAAL** sõltuvalt valla määratud vabariigi kaitsealade määrusest (BKKS 99 lg2)
- TEATUD SHIIFTSABERIGA MAALALA** (olev / planeeritud) (õhutamise korral vabariigi detailplaneering)
- VÄIKELAMUMAA**
- KORREKTELAMUMAA**
- ALANDUS- JA SIVLAHISTUSE MAA**
- ÄRMIAA**
- TOOTMISMAA**
- EHSKONDLIKE HOONETE MAA**
- ÜLDMAA**
- TRANSPOORDMAA**
- JÄÄMEHORDLA MAA**
- RIGIKAITSEMATA**
- MAATELUNDUSMAA - metsamaa**
- MEREMÄRK**
- GEODEETILISE PÕHIVÕRGE PUNKT / TIIENDUSVÕRGE PUNKT** (vt. liia 12)
- SOOVITUSLIK PLANEERINGUT NÕUDEV ALA (VASAR 2010) - 3km raadiuses** aluse: Harjumaa üldplaneering



MÄRKUS: KAARDI VÄRVID ON VALGUSTUNDLIKUD!
 Aluskaardid on kasutatud MapInfo! Andmekogude arvivi katetris- ja kaardid on kaardid M 1:10 000. Üldplaneeringu toimimise osa on sõltuvalt OÜ Maastikureguleeritud poolt. Maastikureguleeritud poolt.

Küsimuste ja teavitamiseks on Jõelähtme valla üldplaneeringu veebileht.

DEKREETUMID	TE 90	2003
TALLINNA	TE 100	2003
MAASTIKUREGULEERITUD	TE 101	2003
TE 102	2003	
TE 103	2003	
TE 104	2003	
TE 105	2003	
TE 106	2003	
TE 107	2003	
TE 108	2003	
TE 109	2003	
TE 110	2003	
TE 111	2003	
TE 112	2003	
TE 113	2003	
TE 114	2003	
TE 115	2003	
TE 116	2003	
TE 117	2003	
TE 118	2003	
TE 119	2003	
TE 120	2003	